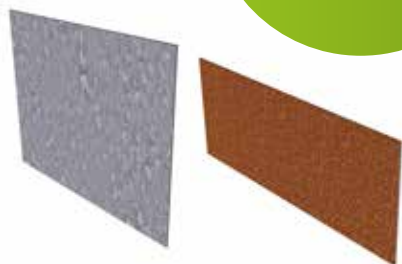


Alle maten
en vormen
zijn op onze
website te
vinden



Materiaal

- Kunststof
- 100% gerecycled kunststof ECO
- Cortenstaal
- Verzinkt staal



KantOpsluitingen

Exterieur

Met het GreenMax kantopsluitingssysteem maakt u eenvoudig strakke, rechte of gebogen lijnen langs uw gazon, perk of vijver.

GreenMax gebruikt eigentijdse grondstoffen met duurzame corrosiebescherming.

De nadruk ligt bij ons op licht te verwerken producten met een goede prijs-kwaliteitverhouding.

Kunststof

Onze kantopsluitingssystemen van kunststof zijn flexibel in gebruik. Ze zijn licht van gewicht, zeer buigzaam en hierdoor eenvoudig in allerlei vormen te plaatsen. De Eco kantopsluiting bestaat uit een ecologisch gefabriceerd materiaal van 100% gerecycled kunststof en heeft een bijzonder lange levensduur.

Cortenstaal

Cortenstaal is een sterk en weervast type staal dat de eigenschap bezit om zich bij blootstelling aan de buitenlucht te bedekken met een beschermende roestlaag. Deze natuurlijke vaste roestlaag vormt de bescherming tegen verdere corrosie. Kenmerkend voor Cortenstaal is de bruinoranje roestkleur en de lange levensduur.

Verzinkt staal

Voor mensen die liever een grijze/zilverkleurige afwerking hebben, leveren wij kantopsluitingen van verzinkt staal. Het verzinken van staal gebeurt om ijzer te beschermen tegen de vorming van roest.



KantOpsluitingen

Kunststof

Materiaal

Grasrand zwart:

- Hoogte: 15 cm
- Rollengte: 25 m¹
- Dikte: 4 mm
- HDPE

Grasrand groen:

- Hoogte: 10 cm
- Rollengte: 25 m¹
- Dikte: 3 mm
- LDPE

Easy Line:

- PVC
- Kleur: zwart en groen
- Lengte: 80 cm en 100 cm
- Hoogte: 4,5, 6 en 8 cm
- Gemaakt van 100% recycled materiaal

ECO:

- 100% gerecycled kunststof
- Kleur: grijs en bruin

Ecolat recht:

- 2 m¹ of 3 m¹
- Hoogte: 14 of 19 cm
- Dikte: 1 cm

Ecolat op rol:

- 10 m¹ of 25 m¹
- Hoogte: 14 of 19 cm (grijs) 10/25 m¹
- Hoogte: 14 (bruin) 25 m¹
- Dikte: 0,7 cm

Optioneel:

- ECO piketpalen

Grasranden

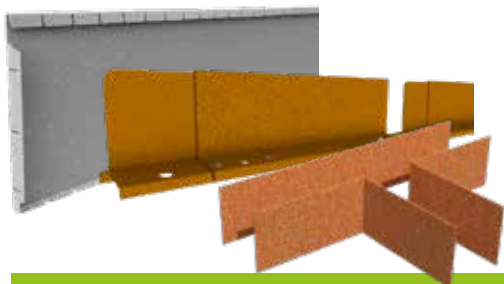


Easy Line



ECO





KantOpsluitingen

Cortenstaal & verzinkt staal

Materiaal

Edge Liner:

- Hoogte: 10, 15, 20, 29 of 39 cm
- Verkrijgbaar in een pakket van 10 of 25 strips
- Pakket 10 strips werklengte: 23,0 m¹
- Pakket 25 strips werklengte: 57,5 m¹
- Leverbaar: recht, gezet of geplet
- Leverbaar in Cortenstaal of verzinkt staal met eventueel hoeken en/of piketpalen

Straightcurve:

- Hoogte: 7,5, 10, 15, 24, 40 of 56 cm
- Lengte: 2,20 meter (flexline van 7,5, 10 en 15 cm hoog)
- Lengte: 2,16 meter (flexline van 24, 40 en 56 cm hoog)
- Per strip bestelbaar
- Leverbaar: flexline & hardline



Straightcurve



Edge Liner



Straightcurve

