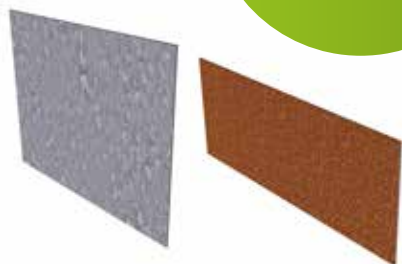


Retrouvez toutes  
les tailles et formes  
sur notre site web



## Bordures

### Extérieur

Avec le système de bordures GreenMax, vous créez facilement des lignes droites, épurées ou courbées le long de votre pelouse, parterre de fleurs ou étang.

GreenMax utilise des matériaux contemporains avec une protection durable contre la corrosion.

Notre objectif est de proposer des produits avec le meilleur rapport qualité / prix et faciles à recycler.

#### Matériau

- Plastique
- Plastique ECO 100% recyclé
- Acier Corten
- Acier galvanisé



#### Plastique

Nos systèmes de bordures en plastique sont très flexibles, légers et permettent donc de créer différentes formes.

La bordure Eco est fabriquée de manière écologique à partir de plastique 100% recyclé. Ce produit a une durée de vie particulièrement longue.

#### Acier Corten

L'acier Corten est un type d'acier solide et résistant aux intempéries. Lorsque qu'il est exposé à l'air libre, une couche de rouille protectrice se forme sur le produit. Cette couche de rouille naturelle protège contre la corrosion. L'acier Corten se caractérise par sa couleur rouille orange-brun et sa longue durée de vie.

#### Acier Galvanisé

Si vous préférez une finition en gris / argenté, nous proposons des bordures en acier galvanisé, pour les protéger contre la formation de rouille.



# Bordures

Plastique

## Matériau

### Bordure noire pour pelouse :

- Hauteur : 15 cm
- Longueur du rouleau : 25 m<sup>1</sup>
- Épaisseur : 4 mm
- PEHD

### Bordure verte pour pelouse :

- Hauteur : 10 cm
- Longueur du rouleau : 25 m<sup>1</sup>
- Épaisseur : 3 mm
- PELD

### Easy Line :

- PVC
- Couleurs : noir et vert
- Longueur : 80 cm et 100 cm
- Hauteur : 4, 5, 6 et 8 cm
- Fabriquée à 100% à partir de matière recyclée

### ECO :

- Plastique 100% recyclé
- Couleur : gris et marron

### Ecolat droite :

- Longueur : 2 m<sup>1</sup> ou 3 m<sup>1</sup>
- Hoogte: 14 of 19 cm
- Épaisseur : 1 cm

### Ecolat sur rouleau :

- 10 m<sup>1</sup> of 25 m<sup>1</sup>
- Hauteur : 14 ou 19 cm (gris) 10/25 m<sup>1</sup>
- Hauteur : 14 (marron) 25 m<sup>1</sup>
- Épaisseur : 0,7 cm

### En option :

- Piquets ECO

## Bordures pour pelouse

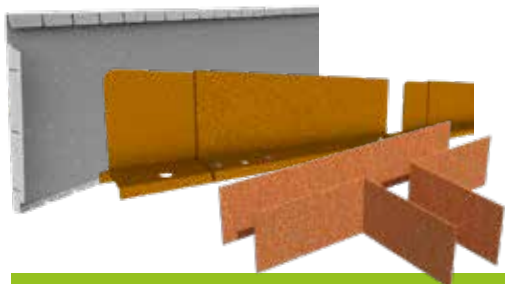


## Easy Line



## ECO





## Bordures

Acier Corten & Acier galvanisé

### Matériau

#### Edge Liner :

- Hauteur : 10, 15, 20, 29 ou 39 cm
- Disponible en lot de 10 ou 25 pièces
- Lots de 10 pièces longueur utile : 23,0 m<sup>1</sup>
- Lots de 25 pièces longueur utile : 57,5 m<sup>1</sup>
- Disponible en version droite, com posée ou plate
- Disponible en acier Corten ou acier galvanisé avec des angles et / ou des piquets

#### Straightcurve :

- Hauteur : 7,5, 10, 15, 24, 40 ou 56 cm
- Longueur : 2m20 (Flexline avec hauteur de 7, 5, 10 et 15 cm)
- Longueur : 2m16 (Flexline avec hauteur de 24, 40 et 56 cm)
- Peut être commandé individuellement
- Disponible : Flexline & Hardline

### Straightcurve



### Edge Liner



### Straightcurve

